

KÜRDİLİHİCÂZKÂR ŞARKI

"GECEMİ ZEHREDİYOR"

USÛLÜ : CURCUNA

♩ = 158

MÜZİK : Salih Suphi SONER

SÖZ : Cemal ŞAFİ

SÜRE : 3'.40"

GE CE Mİ ZEH RE Dİ YOR I ÇI ME DÜ ŞEN

KUŞ KU (SAZ - - - - -) I ÇI ME DÜ ŞEN

KUŞ KU (SAZ - - - - -) SIR RA KA DEM

Mİ BAS TIN KAŞ LA GÖZ A RA SIN DA

(SAZ - - - - -) SIR RA KA DEM Mİ BAS TIN

KAŞ LA GÖZ A RA SIN DA (SAZ - - - - -)

(SAZ - - - - -) NA SIL AN LAT SAM BİL MEM

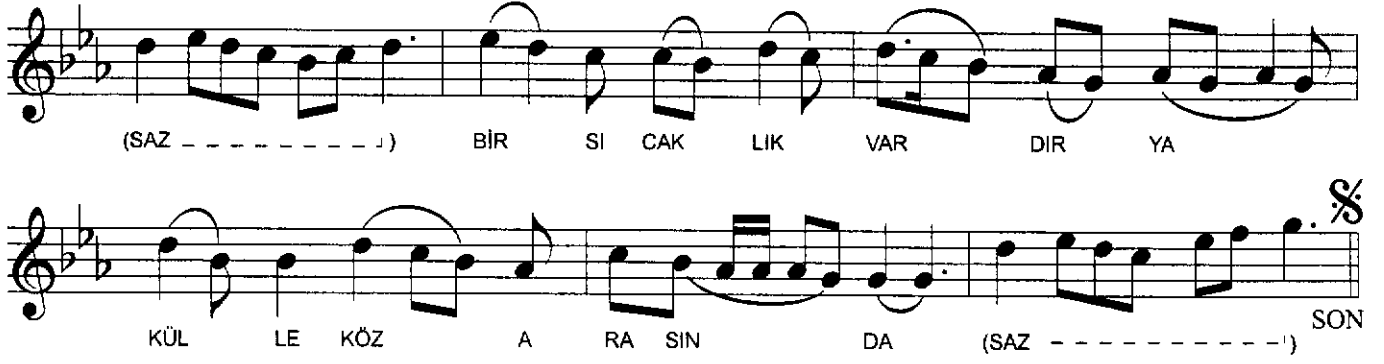
A RA MIZ DA Kİ AŞ Kİ (SAZ) BİR Sİ ÇAK LIK

VAR DIR YA KÜL LE KÖZ A RA SIN DA

KÜRDÎLİHİCÂZKÂR ŞARKI

"GECEMİ ZEHREDİYOR"

-2-



Dokuyucu

GECEMİ ZEHREDİYOR İÇİME DÜŞEN KUŞKU
SIRRA KADEM Mİ BASTIN KAŞLA GÖZ ARASINDA
NASIL ANLATSAM BİLMEM ARAMIZDAKİ AŞKI
BİR SICAKLIK VARDIR YA KÜLLE KÖZ ARASINDA